

Kantate Nr. 211

(Kaffeekantate)

„Schweigt stille, plaudert nicht“

Johann Sebastian Bach BWV 211

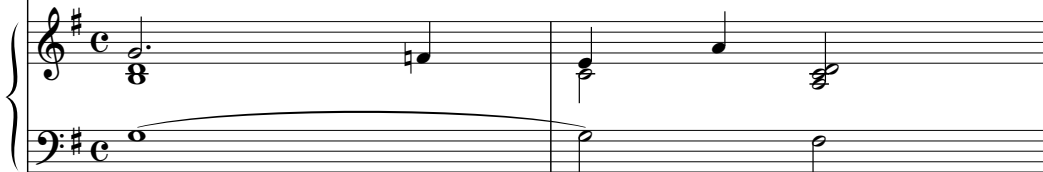
Klavierauszug von Siegfried Petrenz

1. Recitativo (Tenore)

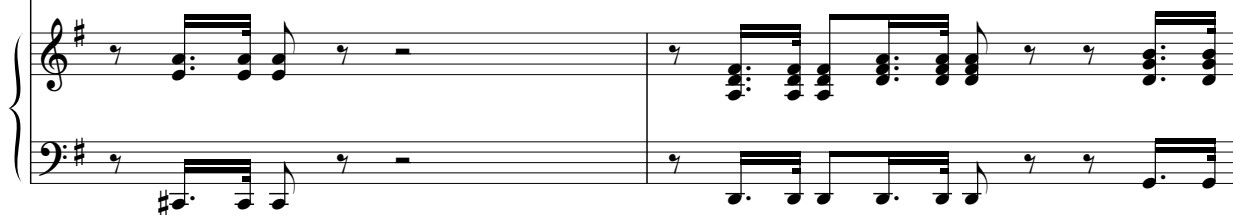
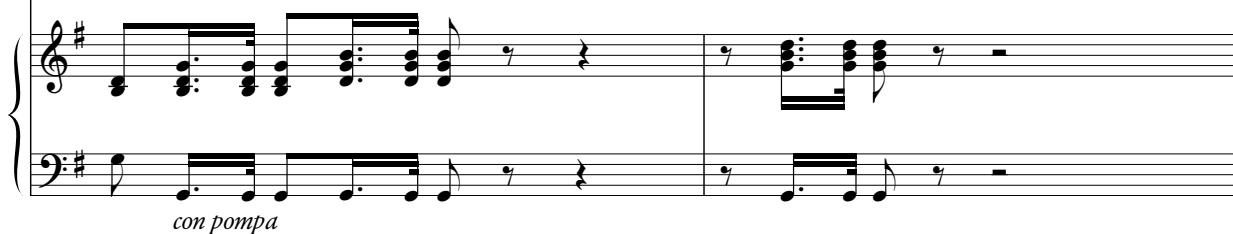
Tenore



Basso continuo



3 *a tempo*



2. Aria (Basso)

VI. I, II
Va.
Bc.

3

5

7 Schlendrian

Hat man nicht mit sei - nen Kin - dern hundert-tau - send Hu - de -

9

lei!

11

Hat man nicht mit sei - nen Kin - dern hunderttausend, hunderttausend Hu-de -

13

lei, hundert-tau - send Hu - de - lei, hundert-tau - send Hu - de -

15

lei! H - ni - mit n den hu - bert tau Hu - de -

17

lei!

19

Sample page

21

Was ich im - mer al - le Ta - ge mei - ner Toch - ter Lies - chen

23

sa - ge, ge-het oh - ne Frucht vor - bei,

25

mei - ner Töchterchen sa - ge, ge -

27

mei - ner Töchterchen sa - ge, ge - het oh - ne Frucht vor -

29

bei, ge - - - het oh - ne Frucht vor - bei,

31

was ich im - mer al - le