

Salzburger Kirchenmusik

Sacred music from Salzburg · Musique sacrée de Salzbourg

Luigi Gatti Schöpfungsmesse

nach Joseph Haydns Oratorium

per Soli (SATB), Coro (SATB)

2 Flauti, 2 Corni, 2 Trombe

2 Violini, 2 Viole e Basso

Erstausgabe / First edition
herausgegeben von /
Armin Kircher

Klavierauszug / Vocal score
Paul Horn

Carus 27.053/03



PROBE-PARTITUR
Ausgabequalität gegenüber Original evtl. gemindert • Evaluation Copy - Quality may be reduced • Carus-Verlag

Inhalt

Vorwort / Foreword	3	
Luigi Gatti: Schöpfungsmesse		Joseph Haydn: Die Schöpfung
Kyrie (Soli SATB, Coro)	5	Nr. 34: Schlusschor mit <i>Singt dem H</i>
Gloria		
Gloria (Soli SATB, Coro)	13	Nr. 13: Chr <i>erz</i>
Qui tollis (Soli SATB)	19	Nr. 27 <i>3)</i>
Quoniam (Coro)	21	<i>auf</i> <i>die Ehre Gottes (ab T. 95)</i>
Credo		
Credo (Soli SATB, Coro)	28	<i>mit in vollem Glanze</i>
Et incarnatus est (Soli SATB, Coro)		<i>av (Solo T)</i>
Et resurrexit (Coro)		<i>vollem Glanze steigt jetzt</i> <i>hor</i> <i>Stimmt an die Saiten, ergreift die Leier</i>
Sanctus		
Sanctus (Solo S, Coro)		Nr. 4: Chor mit Soprano solo
Osanna (Solo S, Coro)		<i>Mit Staunen sieht das Wunderwerk</i>
Benedictus		Nr. 15: Arie (Solo S)
Osanna	48	<i>Auf starkem Fittige schwinget sich</i> Nr. 4: Chor mit Soprano solo <i>Mit Staunen sieht das Wunderwerk</i>
Agnus Dei		
	50	Nr. 18: Terzett (Soli STB)
		<i>In holder Anmut steh</i>
	54	Nr. 19: Chor mit Soli
		<i>Der Herr ist groß in seiner Macht</i>

Für Schöpfungsmesse liegt folgendes Aufführungsmaterial vor:
 Partitur (Carus 27.053), Klavierauszug (Carus 27.053/03),
 Chorpartitur (Carus 27.053/05), 7 Harmoniestimmen
 (Carus 27.053/09), Violino I (Carus 27.053/11),
 Violino II (Carus 27.053/12), Viola I (Carus 27.053/13),
 Viola II (Carus 27.053/14), Bassi (Carus 27.053/15),
 Organo (Carus 27.053/49).

Cover: *Der Innenraum des Salzburger Domes*
 Kupferradierung von Melchior Küssel, um 1675
 (Erzdiözese Salzburg)

Vorwort

Im 19. Jahrhundert war es eine beliebte Praxis, Chöre und Arien aus Oper und Oratorium in geistliche Werke umzuwandeln. Neben Werken Wolfgang Amadeus Mozarts wurde für solche Zwecke gerne das Werk Joseph Haydns herangezogen, wobei man sein 1798 uraufgeführtes Oratorium *Die Schöpfung* (Hob. XXI:2) offensichtlich als besonders geeignet empfand. Gerade im ländlichen und kleinstädtischen Raum, wo die Musikpflege überwiegend im kirchlichen Rahmen stattfand, wurden einzelne Sätze aus der *Schöpfung* mit geistlichen und liturgischen Texten versehen, die dann als Gradualien und Offertorien im Gottesdienst Verwendung fanden. Aus Teilen der *Schöpfung* wurden sogar ganze Messzyklen zusammengestellt.¹ In Salzburg hingegen war, anders als in Wien und Prag, die Kompositionstechnik der Kontrafaktur unüblich und wurde als nicht kirchengemäß angesehen. Luigi Gattis *Schöpfungsmesse*, basierend auf Haydns *Schöpfung*, nimmt insofern als singuläres Beispiel dieser Gattung eine Sonderstellung im kirchenmusikalischen Repertoire Salzburgs ein.

Luigi Gatti² wurde am 7. Oktober 1740 in Lazise am oberitalienischen Gardasee als Sohn des Organisten Francesco Della Gatta geboren. Bereits in jungen Jahren trat Luigi in das Priesterseminar zu Mantua ein, wo er später die Priesterweihe erhielt. Vermutlich hat die Namensänderung von Della Gatta zu „Gatti“ in diesem Zusammenhang stattgefunden. Mit der Musik kam Gatti vor allem durch seinen Vater in Kontakt und konnte in Mantua sein Talent entwickeln. Neben ersten kirchenmusikalischen Schöpfungen schuf er 1768 das lyrische Drama *Allessandro* und fand dafür große Anerkennung. Wer Gatti die Stelle eines zweiten Tenoristen an der Hofkapelle St. Barbara zu Mantua. 1769 trat er als Kapellmeister an der neu gegründeten „di Scienze, lettere e Belle Arti“ an. Im Jahr 1771 wurde er in die „Reale Accademia“ (Dez. 1771) aufgenommen. *Il gilio e Manto* zur Uraufführung. In den Jahren konnte Gatti intensivieren: 1771 *Matia II certamen* für die Hofkapelle von Österreich. 1775 kamen seine Oratorien *La madre dei Ma* und *Pant* (1777/78), *La Nitetti* (1778) und *Ille Sabine* (1780). Den Höhepunkt brachte das Jahr 1781, in

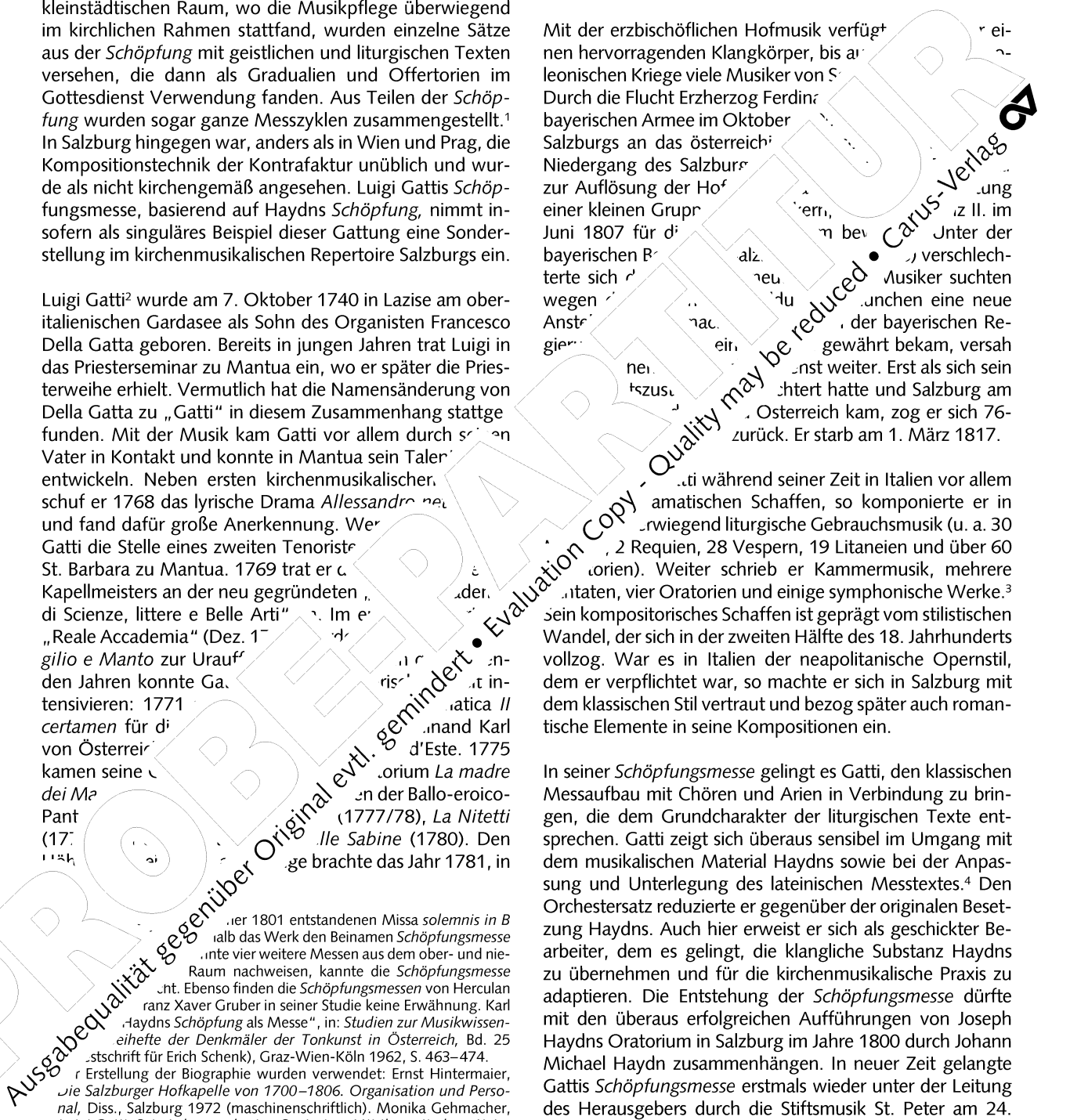
dem am Teatro alla Scala in Mailand das Pasticcio *Antigono* herausgebracht wurde. Bereits im Frühsommer 1778 nahm Erzbischof Hieronymus Colloredo mit Gatti Verhandlungen über eine Anstellung am Salzburger Hof auf. Am 11. Februar 1781 unterschrieb Gatti in Mantua den Anstellungsvertrag als Salzburger Hofkapellmeister, kam allerdings erst im Sommer 1782 in Salzburg an, nachdem die Dekretierung von seinem Posten als Vizekapellmeister an der Hofkirche St. Barbara erfolgt war.

Mit der erzbischöflichen Hofmusik verfügte er über einen hervorragenden Klangkörper, bis an Napoleonischen Kriege viele Musiker von Salzburg. Durch die Flucht Erzherzog Ferdinands in die bayerische Armee im Oktober 1805 verließ Salzburg an das österreichische Hofkapellmeisteramt. Nach dem Niedergang des Salzburger Hofes wurde die Hofkapelle zur Auflösung der Hofkapelle in eine kleinen Gruppe von Musikern umgewandelt. Im Juni 1807 für die Hofkapelle unter der Leitung von Franz Xaver Gruber verschlechterte sich die Situation. Musiker suchten nach anderen Anstellungen. Der bayerischen Regierung wurde eine neue Hofkapelle gewährt, die Gatti nicht weiter. Erst als sich sein Vertrag mit Österreich kam, zog er sich 1817 zurück. Er starb am 1. März 1817.

Gatti während seiner Zeit in Italien vor allem in kirchenmusikalischen Schaffen, so komponierte er in der überwiegend liturgische Gebrauchsmusik (u. a. 30 Requien, 28 Vespere, 19 Litaneien und über 60 Oratorien). Weiter schrieb er Kammermusik, mehrere Opern, vier Oratorien und einige symphonische Werke.³ Sein kompositorisches Schaffen ist geprägt vom stilistischen Wandel, der sich in der zweiten Hälfte des 18. Jahrhunderts vollzog. War es in Italien der neapolitanische Opernstil, dem er verpflichtet war, so machte er sich in Salzburg mit dem klassischen Stil vertraut und bezog später auch romantische Elemente in seine Kompositionen ein.

In seiner *Schöpfungsmesse* gelingt es Gatti, den klassischen Messaufbau mit Chören und Arien in Verbindung zu bringen, die dem Grundcharakter der liturgischen Texte entsprechen. Gatti zeigt sich überaus sensibel im Umgang mit dem musikalischen Material Haydns sowie bei der Anpassung und Unterlegung des lateinischen Messtextes.⁴ Den Orchestersatz reduzierte er gegenüber der originalen Besetzung Haydns. Auch hier erweist er sich als geschickter Bearbeiter, dem es gelingt, die klangliche Substanz Haydns zu übernehmen und für die kirchenmusikalische Praxis zu adaptieren. Die Entstehung der *Schöpfungsmesse* dürfte mit den überaus erfolgreichen Aufführungen von Joseph Haydns Oratorium in Salzburg im Jahre 1800 durch Johann Michael Haydn zusammenhängen. In neuer Zeit gelangte Gattis *Schöpfungsmesse* erstmals wieder unter der Leitung des Herausgebers durch die Stiftsmusik St. Peter am 24. September 2001 in der Stiftskirche St. Peter zur Aufführung.

Salzburg, Juli 2007 Armin Kircher



¹ Der 1801 entstandenen *Missa solennis in B* (Hob. XXI:2) als das Werk den Beinamen *Schöpfungsmesse* (Hob. XXI:2) enthält vier weitere Messen aus dem ober- und niederösterreichischen Raum nachweisen, kannte die *Schöpfungsmesse* (Hob. XXI:2). Ebenso finden die *Schöpfungsmessen* von Herculano Franz Xaver Gruber in seiner Studie keine Erwähnung. Karl Gruber, *Haydns Schöpfung als Messe*, in: *Studien zur Musikwissenschaft*, Hrsg. v. Hans Heinrich von Helldorff, Bd. 25 (1962), S. 463–474. (Schriften für Erich Schenk), Graz-Wien-Köln 1962, S. 463–474.
² Bei der Erstellung der Biographie wurden verwendet: Ernst Hintermaier, *Die Salzburger Hofkapelle von 1700–1806. Organisation und Personal*, Diss., Salzburg 1972 (maschinenschriftlich). Monika Gehmacher, *Luigi Gatti. Sein Leben und seine Oratorien. Mit thematischem Katalog des Gesamtsschaffens*, Diss., Wien 1959 (maschinenschriftlich).
³ Ein Werkkatalog wurde von Monika Gehmacher erstellt, vgl. Fußnote 2.
⁴ Siehe hierzu auch die Liste der Kongruenzen auf Seite 2.

Foreword

During the 19th century it was a popular practice to adapt choruses and arias from operas and oratorios to produce sacred works. Along with works by Wolfgang Amadeus Mozart, those of Joseph Haydn were often used in this way, especially his oratorio *The Creation* (Hob. XXI:2), first performed in 1798. Particularly in rural areas and small towns, where music was performed mainly in churches, movements from *The Creation* were fitted to sacred and liturgical words, and were used in church services as graduals and offertories. Excerpts from *The Creation* were even assembled to create complete settings of the Mass.¹ However, in Salzburg, unlike Vienna and Prague, the compositional technique of contrafactum was uncommon, since it was considered unsuitable for church use. Luigi Gatti's *Creation Mass*, based on Haydn's *Creation*, is unique as being the sole work of its kind in the church music repertoire of Salzburg.

Luigi Gatti² was born on 7 October 1740 at Lazise by Lake Garda in Upper Italy, the son of the organist Francisco Della Gatta. As a youth Luigi entered the seminary at Mantua, where he was later ordained as a priest. Probably the change of his name from Della Gatta to „Gatti“ took place in this connection. Gatti came in contact with music mainly through his father, and he was able to develop his musical talent in Mantua. Along with early church music work, he wrote in 1768 the lyric drama *Alessandro nell'Indie*, which was very favorably received. A little later he was appointed as a second tenor at the Court Church of St. Barbara in Mantua. In 1769 he became second tenor at the newly founded „Reale Accademia di Scienze, Lettere e Belle Arti.“ That December, at the request of the „Reale Accademia,“ his cantata *Venezia si lancia* had its world premiere. During the following years he was able to intensify his activities as a composer. He wrote the azione lirico-drammatica *Il sacrificio di Maria Beatrice* for the Archduke Prince of Parma, and the oratorio *La caduta di Gerusalemme*. There followed the oratorio *Il ratto delle Sabine* (1777), which was a result of his stage success in Mantua. His oratorio *Il ratto delle Sabine* was produced at the

request of Archbishop Hieronymus Colloredo, who entered into negotiations with Gatti for his appointment at the Court of Salzburg. On 15 October 1782, Gatti signed, in Mantua, a document as Court Kapellmeister in Salzburg, but it was not until the summer of 1782, after receiving his official appointment from his post as vice musical director of the Court Church of St. Barbara, that he left to take up his post in Salzburg.

The Archbishop's Court musical establishment provided Gatti with an outstanding group of performers, until as a result of the Napoleonic wars many musicians left Salzburg. The flight of the Archduke Ferdinand before the French-Bavarian army in October 1805 and the incorpora-

tion of Salzburg into the Austrian Empire led to the impoverishment of Salzburg musical life, and in 1806 the Court musical establishment was abolished. Gatti undertook the direction of a small group of musicians which the Emperor Franz II placed at the service of the Cathedral in June 1807. Under the Bavarian occupation of Salzburg (1810–1816) the situation again worsened; as a result of their low salaries, many of the musicians left for Munich to search for new positions. Gatti was granted a pension by the Bavarian government in July 1813, but he continued in service. Only after his health had deteriorated and Salzburg finally came under Austrian control in 1816 did the 76-year-old Gatti give up his post on 1 March 1817.

While in Italy Gatti had composed a large number of works, in Salzburg he composed about 30 masses, 2 oratorios and more than 100 liturgical works, several cantatas, oratorios, and chamber music. His style is characterized by the stylistic change from the late 18th century to the first half of the 19th century. He adapted the Neapolitan style to the Salzburg style, and also figured in his composi-

tion. Gatti skillfully combined the classical style with choruses and arias corresponding to the fundamental sense of the liturgical texts. He required a very sensitive understanding in his use of the musical material, and its accommodation to the meaning of the Latin words of the Mass.⁴ Gatti reduced Haydn's original orchestral scoring. Here he also proved himself a skillful arranger, able to adapt Haydn's tonal substance to the practical requirements for performance in church services.

The production of Gatti's *Creation Mass* probably resulted from the highly successful performances of Joseph Haydn's oratorio at Salzburg, conducted by Johann Michael in 1800. The first modern performance of Gatti's *Creation Mass* was given on 24 September 2001 in the collegiate church of St. Peter, Salzburg by the church musicians.

Salzburg, July 2007

Armin Kircher

Translation: John Coombs

¹ Haydn himself introduced a musical quotation from *The Creation* into his *Missa solemnis in B flat* of 1801, which resulted in this work being known as the *Creation Mass*. Karl Schnürl knew of four additional such masses from Upper and Lower Austria, but he did not know Gatti's *Creation Mass*. The *Creation Masses* of Herculán Wieser and Franz Xaver Gruber are also not mentioned in his study. Karl Schnürl, „Haydn's *Schöpfung* als Messe“, in: *Studien zur Musikwissenschaft. Beihefte der Denkmäler der Tonkunst in Österreich*, vol. 25 (= Festschrift für Erich Schenk), Graz-Vienna-Cologne 1962, p. 463–474.

² For compiling the biography use was made of: Ernst Hintermaier, *Die Salzburger Hofkapelle von 1700–1806. Organisation und Personal*, dissertation, Salzburg 1972 (mechanical reproduction). Monika Gehmacher, *Luigi Gatti. Sein Leben und seine Oratorien. Mit thematischem Katalog des Gesamtschaffens*, dissertation, Vienna 1959 (mechanical reproduction).

³ A catalogue of works was produced by Monika Gehmacher, see note 2.

⁴ See also the list of congruences printed on p. 2.

14

e e - le - i - son, e - lei - son, Ky - ri - son,
 son, e - le - i - son,
 le - i - son, e - le - i - son, e - lei - son, Ky - ri - e e - le - i - son,
 e - lei - son, Ky - ri - e e - le - i - son,

Tutti

18

e, Ky - ri - e e - le - i - son, e - lei - son, Ky - ri - e e - le - i - son,
 e - lei - son, Ky - ri - e e - le - i - son, e - lei - son, Ky - ri - e e - le - i - son,
 e e - le - i - son, e - lei - son, Ky - ri - e e - le - i - son, e - lei - son, Ky - ri - e e - le - i - son,
 son, e - le - i - son, e - lei - son, Ky - ri - e e - le - i - son, e - lei - son, Ky - ri - e e - le - i - son,

22

e - le - i - son, e - le - i - son, e - le - i - son,
 e - le - i - son, e - le - i - son, e - le - i - son,
 e - le - i - son, e - le - i - son, e - le - i - son,
 e - le - i - son, e - le - i - son, e - le - i - son, e - le - i - son, e - le - i - son,

Ausgabekopie gegenüber Original evtl. gemindert • Evaluation Copy - Quality may be reduced • Carus-Verlag

26

e - le - - - i - son,

e - lei - - - i - son,

- - - i - son, e - le - i - son, e - le - - - i -

- - - i - son, e - le - i - son, e -

29

e - le - i - son, e - le - - - i -

e - - - - - le - i -

son, e - le - i - son, Ky - ri - e - e -

- - - i - son, e - le - - - son, Ky - ri - e - e -

32

- - - le - i - son, e - le - i - son. Chri - ste,

- - - lei-son, e - le - - - i - son, e - le - i - son, e - lei-son,

e - lei-son, e - le - i - son, e - le - - - i - son, e - le - i -

- - - lei-son, e - lei-son, e - le - i - son, e - le - - - i - son,

PROBENKOPPIERUNG

Ausgabequalität gegenüber Original evtl. gemindert • Evaluation Copy - Quality may be reduced • Carus-Verlag

35

Solo

Chri - - - ste e - - - lei-son, e - - -

Solo

Ky - ri-e e - - - lei-son, e - - - lei-son,

Solo

son, Ky - ri-e e - - - lei-son, e - - - lei-son,

Solo

e - le - i - son, Ky - ri - e e - - - lei-son,

Cor, Archi

38

le - i -

e - - - le -

le - - - i -

son, e - le - i -

Tutti e - le - i -

41

son, Chri-ste, Chri-ste e - le - i-son, e-le - - - i-son,

Tutti

e-le - i-son, Ky-ri - e e-le-i-son, e -

- - - le - - - i-son, e-le-i-son, e-le - i-son, e -

on, e-le-i-son, Ky-ri - e e-le-i-son, e - le-i-son, Ky-ri - e

+Tr

+Fl

45

e - le - i - son, e - lei - son, Ky - - ri -
 lei - son, Ky - ri - e e - - - - - le - i -
 - - - - - le - i - son, e - le - - - - - i -

48

e e - - - - - son, e -
 son, e - lei - - - - -
 son, e - le - i - son, e - le - i - son, e -
 e - le - i - son, e - - - - - ri - e e - le - i - son, e - le - i -

Tutti

51

Ky - ri - e, Ky - ri - e e - le -
 e - le - i - son, e - lei - son, Ky - - ri -
 Ky - - ri - e e - - le - i - son, e - le - i -
 on, e - le - - - - i - son, e - le - i - son, e - le - - - -

PROBENFÜR
 Ausgabegüte gegenüber Original evtl. gemindert • Evaluation Copy - Quality may be reduced • Carus-Verlag

54

- i - son, Chri - - - ste e - - -

e - - - le - i - son, Ky - ri - e e - le - i - son,

son, e - - - le - - i - son, e - le - i - son, e - le - - i -

- - - i - son, e - le - i - son, e - le -

57

- - - le - i - son, e - le - -

e - le - i - son, e - le -

son, e - le - i - son, e - lei - Ky - - - ri -

- i - son, e - le - i - son, e -

60

- lei-son, e - - - lei-son, e - - -

son, e - lei-son, e - lei-son,

- le - i - son, e - - - lei-son, e - - -

le - i - son, e - - - lei-son, e - le - i - son, Ky - ri -

Archi

PROBENFÜR
Ausgabequalität gegenüber Original evtl. gemindert • Evaluation Copy - Quality may be reduced • Carus-Verlag

63

Solo e - lei-son, e -

le - i - son, Tutti Ky - ri - e, Ky - ri - e

Tutti Ky - ri - e, Ky - ri - e

Solo e - lei-son, e -

Tutti Ky - ri - e, Ky - ri - e

e e - le - i - son, Tutti Solo Tutti

e - lei-son, Ky - ri

66

le - - - - i - son, Tr.

le - e - i - son. e -

son, e - le - i - son, e - le - i - son, e -

ff *p* *fp* *fp*

70

le - - - - i -

- - - - i -

- - - - i -

- - - - i -

fp *fp* *fp* *fp* *f*

PROBENPAPIER • Evaluation Copy - Quality may be reduced • Carus-Verlag

74

son, e - le - - - i - son, e - le - i -

son, e - le - son - i - - son, e - le - i -

son, e - le - - i - - son, e - le - i -

son, e - le - - i - - son, e - le - i -

ff

77

son, e - le - i - son, i e - le - i -

son, e - le - i - son, - le e - le - i -

son, e - le - i - i - son, e - le - i -

son, e - le - i - son, e - le - i -

80

son, e - le - i - son, Ky - ri - e e - le - i - son.

lei - son, e - le - i - son, Ky - ri - e e - le - i - son.

e - lei - son, e - le - i - son, Ky - ri - e e - le - i - son.

son, e - lei - son, e - le - i - son, Ky - ri - e e - le - i - son.

PROBENFÜR
Ausgabequalität gegenüber Original evtl. gemindert • Evaluation Copy - Quality may be reduced • Carus-Verlag

Gloria

Allegro moderato

Tutti

Glo - ri - a, glo - ri - a in - ex - cel - sis, in ex -

Glo - ri - a, glo - ri - a in ex - cel - sis, in ex -

Glo - ri - a, glo - ri - a in ex - cel - sis,

Glo - ri - a, glo - ri - a in - ex - cel - sis,

Fl, Archi

+Cor, Tr, Timr

This system contains the first four vocal staves and the piano accompaniment. The vocal parts are marked 'Tutti' and sing the lyrics 'Glo - ri - a, glo - ri - a in - ex - cel - sis, in ex -'. The piano part is marked 'p' and includes 'Fl, Archi' and '+Cor, Tr, Timr'.

7

cel - sis De - o. Et in ter - ra pax

cel - sis De - o. Et in ter - ra ni - bus

cel - sis De - o. Et in mi - ni - bus

cel - sis De - o. Et mi - ni - bus

+Fl

Archi

This system contains the next four vocal staves and the piano accompaniment. The vocal parts continue the lyrics 'cel - sis De - o. Et in ter - ra pax' and 'ni - bus', 'mi - ni - bus', and 'mi - ni - bus'. The piano part includes '+Fl' and 'Archi'.

13

bo - nae vo - lun - ta -

bo - nae vo - lun - ta -

bo - nae vo - lun - ta -

bo - nae vo - lun - ta -

This system contains the final four vocal staves and the piano accompaniment. The vocal parts sing the lyrics 'bo - nae vo - lun - ta -'. The piano part includes 'sfz'.

18

Solo

tis. Lau - da - mus te, be - ne -

tis. Solo

tis. Solo

tis. Solo

Archi, Fl *p* *tr* *Archi* Lau - da - mus te, be - ne -

25

di - ci - mus te, ad - o -

di - ci - mus te, ad - o -

di - ci - mus te, ad - o -

di - ci - mus te, ad - o -

32

ra ad - o - ra - - mus te. *f* *Tutti* Glo -

mus te, ad - o - ra - - mus te. *f* *Tutti* Glo - ri - fi -

ra - - mus te, ad - o - ra - - mus te. *f* *Tutti* Glo - ri - fi -

PROBENPARTIENUR
Ausgabequalität gegenüber Original evtl. gemindert • Evaluation Copy - Quality may be reduced • Carus-Verlag

39

ri - fi - ca - mus te. Gra - ti - as a - gi - mus, a - gi - mus

ri - - fi - ca - - mus te. Pro - pter ma - gnam, pro -

ca - mus te. Gra - ti - as a - gi - mus ti - bi pro -

ca - mus te. Gra - ti - as a - gi - mus ti - bi pro

44

ti - - bi pro - pter ma - gnam glo - ri - am,

- pter ma - gnam, ma - gn - am,

- pter ma - gnam, ma - gn - am,

ma - gnam glo - ri - am, tu - am,

ma - gnam glo - ri - am, tu - - - am,

49

pro - pter ma - gnam glo - ri - am tu - - -

- pter ma - gnam, ma - gnam glo - ri - am tu -

pro - pter ma - gnam, ma - gnam glo - ri - am tu -

pro - pter ma - gnam glo - ri - am tu - - -

PROBENFÜR
Ausgabequalität gegenüber Original evtl. gemindert • Evaluation Copy - Quality may be reduced • Carus-Verlag

54

am. Solo Do-mi-ne De - us,

am. Solo Do-mi-ne De - us, Rex coe-le - stis,

am. Solo Do-mi-ne De - us.

Tr Fl
p Cor Tr

61 Soprano solo
Rex coe - le - stis, De - us - ens. De-us

Tenore solo
De

Basso solo
stis, o - mni-pot-ens. De-us

Cor Archi

ter o - mni - pot - ens.

Pa - ter o - mni - pot - ens.

ter, Pa - ter o - mni - pot - ens.

Fl
Cor Tr

Do - mi - ne Fi - - li u - ni - ge - ni -

Do - mi - ne Fi - - li u - ni - ge - ni - te,

Do - mi - ne Fi - li u - ni - ge - - ni - te,

te, Do - mi - ne Fi - li Je - su,

Do - mi - ne Fi - li Je - su,

Do - mi - ne Fi - ni - te, Je - su,

Chri - ste, Je - su, Je - su, Je - su,

Je - su Chri - ste, Je - su, Je - su, Je - su,

Je - su Chri - ste, Je - su, Je - su, Je - su,

Tutti

93

Tutti

Je - su Chri - ste. Do - mi - ne De - us, A - gnus

Alto

Tutti

Tutti Do - mi - ne Do - mi - ne De - us, A - gnus

Je - su Chri - ste. De - us, A - gnus De - i,

Tutti Do - mi - ne

Je - su Chri - ste. De - us, A - gnus

Archi

p *f*

Tutti

99

De - - i, Fi - li - us Pa - - Pa - -

De - i, A - li - us Pa - -

Fi - li - us, A - gnus De - i

Fi - li - us, Fi

104

- tris.

- tris.

- - - tris. Fl, Archi

Adagio

109 Soprano solo

Tenore solo

Basso solo

Fl, Cor, Archi

Qui tol - lis pec -

Qui tol - lis pec -

Qui tol - lis pec -

115

ca - ta mun - - di,

ca - ta mun - - di, qu.

ca - ta mun - - di.

tol - ca - ta,

ta, pec - ca - ta, pec -

ca - ta, pec - ca - ta, pec -

121

ca - ta mun - di,

ca - ta mun - di,

ca - ta mun - di, mi - se - re - - re no - bis, mi - se - re - re

mi - se - re - - - re,

mi - se - re - - - re, mi - se -

PROBEKOPPIE - Evaluation Copy - Quality may be reduced • Carus-Verlag

126

mi - se - re - re no - bis, mi - se - re - re no - bis. Qui
 re - re no - bis, mi - se - re - re no - bis. Qui
 no - bis, mi - se - re - re no - bis, mi - se - re - re no - bis. Qui

131

Qui se - des ad dex - te - ram, ar - s, mi - se - re - re
 tol - lis pec - ca - ta, pec - ca sus - ci - pe de - pre - ca - ti - o - nem
 tol - lis pec - ca - ta, sus - ci - pe de - pre - ca - ti - o - nem

137

mi - se - re - re re, mi - se - re - re
 n, sus - ci - pe, sus - ci - pe de - pre - ca - ti -
 no - stram, de - pre - ca - ti - o - nem, sus - ci - pe no - stram,

PROBENPAPIER
 Ausgabegüte gegenüber Original evtl. gemindert • Evaluation Copy - Quality may be reduced • Carus-Verlag

no - - - bis, mi-se - re - re no - bis.
 o - - - nem no-stram, sus - ci - pe, sus-ci - pe.
 de-pre-ca - ti - o - nem no-stram, sus - ci - pe, sus-ci - pe.

f *p* *f*

Tutti Tu so - - - lus San - ctus, tu so - - - lus, tu so - - - lus, tu so - - - lus,
Tutti Tu so - - - lus San - ctus, tu so - - - lus, tu so - - - lus,
Tutti Quo - ni - am tu so - - - lus, tu so - - - lus, tu so - - - lus,
Tutti Quo - ni - am tu so - - - lus an - ctus, tu so - - - lus, tu so - - - lus, tu so - - - lus,

mus, Je - su, Je - su Chri - - - ste.
 - mi - nus, tu so - lus Do - mi - nus.
 Do - mi - nus, tu so - lus Al - tis - si - mus.
 - lus Al - tis - si - mus, Je - - - su Chri - - - ste.

159

Tu so - lus

165

so - lus San - ctus, tu so - ctus,
 - ctus, tu so - lus

171

ctus, tu so - lus Al - tis - si-mus,
 - mi - nus, so - lus Al - tis - si-mus, Je - su, Je - su Chri -
 tu so - lus, so - lus San - ctus, so - lus Do - mi -
 so - lus Al - tis - si-mus, Je - su, Je - su Chri -

PROBENPARTITUR
 Evaluation Copy - Quality may be reduced • Carus-Verlag

177

Do-mi-nus, tu so - - - - lus, so-lus Do - mi - nus,
 Je-su Chri - ste, tu so-lus San - ctus, -
 nus, tu so - lus San - ctus, tu so-lus Do-mi - nus, tu so - lus
 ste, tu so - lus San - ctus, tu so - lus Do - mi -

183

so-lus Al - tis - San - ctus, -
 tu so-lus Do - mi - nus, † tu San - - -
 San - ctus, - so - lus Al - tis Je - su Chri - ste, -
 so - lus San - ctus, Chri - - ste,

189

- ctus, so-lus Al - tis - si - mus,
 so - lus Al - tis - si - mus, Je - su, Je -
 - lus San - ctus, Je - su, Je - su, Je - - -
 a so-lus Do - mi - nus, tu so - lus San - ctus, Je - su

PROBEKOPPIE
 Original evtl. gemindert • Evaluation Copy - Quality may be reduced • Carus-Verlag

Je - su Chri - ste. Cum San - - cto
 - su Chri - ste. Cum San - - cto
 - su, Chri - ste. In
 Chri - - - ste. Cum Sr - cto

Spi - ri-tu, in glo - ri - a De - i A - - men,
 Spi - ri-tu, in glo - ri - a De i tris. A - - men,
 glo - ri-a, in glo - ri-a - tris. A - -
 Spi - ri-tu, in glo - Pa - - tris. A - men,

in glo - - - - ri - a
 - men, in glo - - ri - a De - i
 in glo - - - - ri - a De - i
 a - - - - men, a - - - - men, a - - - - men,
 Tutti

PROBENFÜR
 Ausgabqualität gegenüber Original evtl. gemindert • Evaluation Copy - Quality may be reduced • Carus-Verlag

210

De - i Pa - - - tris, De - i Pa - - - tris, De - i
 Pa - - - tris. A - men, in glo - - ri -
 Pa - - tris. A - men, De - i Pa - - - tris, Pa -
 De - i Pa - tris. A - - - men, cum San

215

Pa - - - tris, in glo - - cum
 a, in glo - ri - a De - i Pa - A - - men, cum
 - - - tris. en, a - men,
 - cto Spi - - glo - - ri - a, cum

220

-tu, in glo - - ri - a De - i Pa - - -
 spi - ri-tu, in glo - - ri - a De - i Pa - - -
 um San - cto Spi - ri - tu, in glo - - ri - a De - i
 - cto Spi - ri-tu, in glo - - ri - a De - i Pa - tris.

PROBENFÜR
 Ausgabequalität gegenüber Original evtl. gemindert • Evaluation Copy - Quality may be reduced • Carus-Verlag

- - tris. A - - - - men, in glo - - - ri -
 - - tris. A - - - - men, in
 Pa - - - tris. A - - - - men, in glo - - - ri - a
 A - - men, a - - - - men, a - -

a De - i Pa - - - - tris. De - - - tris.
 glo - - - ri - a Pa - - - -
 De - - - i Pa - - - - men,
 men, a - - - - i Pa - tris.

- - - - men, De - - - - i
 1 Pa - - - - tris. A - - - -
 i Pa - - - - tris.
 A - - - - men, De - - - - i Pa - - - - tris.

PROBEKOPPIE
 Ausgabegüte gegenüber Original evtl. gemindert • Evaluation Copy - Quality may be reduced • Carus-Verlag

237

Pa - - - - tris. A - - - men, a - men,
 men, De - i Pa - - - tris. A - men,
 A - - - - men, De - - - - i
 A - - - - men, a - - - - men, De

sffz

3

241

a - - - - mer
 a - - - -
 Pa - tris. A - - - men, a - - -
 Pa - tris. A - - - a - men, a - - -

245

men.
 men.
 - - men, a - - - - men.
 a - men, a - - - - men.

PROBENFÜR
 Ausgabegüte gegenüber Original evtl. gemindert • Evaluation Copy - Quality may be reduced • Carus-Verlag

Credo

Allegro maestoso

Basso solo

Cre - do in u - num De - um, cre - do,

Tr, Archi

+Cor

Soprano

Alto

Tenore

Basso solo

Pa - trem

Cre - do in

Tutti

Cre - do in

Tutti

Cre - do in

Tutti

+Cb

12

um, cre - do in u - num De - um.

De - um, cre - do in u - num De - um.

num De - um, cre - do in u - num De - um.

u - num De - um, cre - do in u - num De - um fa -

Solo

cto - rem coe - li, coe - li et ter-rae, vi-si - bi - 1

Archi

p

o - mni-um, et in - vi Et in u - num

p

o - mi-num, Je - sum Chri-stum, Fi - li-um De - i u - ni -

p

PROBENPARTIUR
 Ausgabequalität gegenüber Original evtl. gemindert • Evaluation Copy - Quality may be reduced • Carus-Verlag

34

Solo

Et ex Pa - - tre na-tum an-te o - mni - a,
 Et ex Pa - tre na - tum an-te o - - -
 Et ex Pa - tre na - tum an-te o - mni - a,
 ge - ni - tum.

f *p sfz*

39

o - - mni-a sae - cu-la.
 - - mni-a sae - cu-la.
 o - mni-a sae - cu-la

nen de lu-mi-ne, De-um ve-rum de De-o

sfz

44

ve - ro, de De - o, de De - o ve - ro.

f *sfz*

PROBENFÜR
Ausgabequalität gegenüber Original evtl. gemindert • Evaluation Copy - Quality may be reduced • Carus-Verlag

49 Tutti

Cre - do, et in Je - sum Chri - stum. Cre - do, cre - - -

Tutti

Cre - do, et in Je - sum Chri - stum. Cre - do, cre - - -

Tutti

Cre - do, et in Je - sum Chri - stum. Cre - do, cre - - -

Tutti

Cre - do, et in Je - sum Chri - stum. Cre - do, cre

54

do.

do.

do.

do.

Solo

Ge - ni - tum, - ti - a - lem Pa - tri: per - quem

Archi

60

Tutti

Tutti Qui

Tutti Qui

Tutti Qui

Tutti Qui

Tutti

mni - a fa - cta sunt, per quem o - mni - a fa - cta sunt. Qui

67

pro-pter nos ho-mi-nes, et no-stram sa-lu-tem

pro-pter nos ho-mi-nes, et no-stram sa-lu-tem

pro-pter nos ho-mi-nes, et no-stram sa-lu-tem Solo

pro-pter nos ho-mi-nes, et no-stram sa-lu-tem de - de

72

coe-lis, et pro - - - stram sa-lu-tem de-

77

Tutti de-scen - dit de coe - lis, de

Tutti de-scen - dit, de-scen - dit de

Tutti de-scen - dit, de-scen - dit de

Tutti scen - - - dit de coe - lis, de-scen - dit, de-scen - dit de

Tutti

PROBENUR

Ausgabequalität gegenüber Original evtl. gemindert • Evaluation Copy - Quality may be reduced • Carus-Verlag

83

coe - lis, de coe - - - - - lis.

coe - lis, de coe - - - - - lis.

coe - lis, de coe - - - - - lis.

coe - lis, de coe - - - - - lis.

Archi

89 Adagio

Solo *mp* Et in - - - - - na - de

Solo *mp* de Spi - ri - tu San - - - - - gi - ne: Et ho - mo,

Solo *mp* Ex - - - - - gi - ne: Et ho - - - - -

Solo *mp* Me - - - - - ri - a Vir - gi - ne: Et

Archi

pp *cresc.* *poco p*

96

f Tutti - - - - - cto. Cru - ci - fi - xus, cru - ci - fi - xus et - i -

f Tutti o fa - ctus est. Cru - ci - fi - xus, cru - ci - fi - xus et - i -

f Tutti fa - - - - - ctus est. Cru - ci - fi - xus, cru - ci - fi - xus et - i -

f Tutti no - - - - - mo fa - ctus est. Cru - ci - fi - xus, cru - ci - fi - xus et - i -

Tutti

101

am pro no - bis: sub Pon - ti - o Pi - la - - - to.

am pro no - bis: sub Pon - ti - o Pi - la - - - to.

am pro no - bis: sub Pon - ti - o Pi - la - - - to.

am pro no - bis: sub Pon - ti - o Pi - la

dim.

più Adagio

106 Tenore solo

se - pul - tus est, et se -

Org

pp

- - tus, et se - pul - tus est.

ff

Allegro moderato

118 *Tutti*

Et re-sur-re-xit, et re-sur-re-xit ter-ti-a di-e, se-

Et re-sur-re-xit, et re-sur-re-xit ter-ti-a di-e, se-

Et re-sur-re-xit, et re-sur-re-xit ter-ti-a di-e, se-

Et re-sur-re-xit, et re-sur-re-xit ter-ti-a

Archi

Tutti

121

cun - dum Scri - ptu - ras. Et a - scen - dit ir. se - - -

cun - dum Scri - ptu - ras. Et a - scen det, se - - -

cun - dum Scri - ptu - ras. Et a lum: se - det, se - - -

cun - dum Scri - ptu - ras. lum: se - det, se - - -

124

e - ram Pa - tris, ad dex - te - ram Pa - - - tris.

- te - ram Pa - tris, ad dex - te - ram Pa - - - tris.

ad dex - te - ram Pa - tris, ad dex - te - ram Pa - - - tris.

et ad dex - te - ram Pa - - - tris.

127

Et i-te-rum ven-tu-rus est cum glo-ri-a, cum

Et i-te-rum ven-tu-rus est cum glo-ri-a, cum

Archi *tr*

131

tu-rus est cum glo-ri-a, ju-di-ca-re. vi-vos, vi-vos et mor-tu-

Et tu-rus est cum glo-ri-a, ju-di-ca-re. vi-vos, vi-vos et mor-tu-

tr

134

ri-a, ju-di-ca-re. non e-rit fi-nis, non e-rit fi-nis. Et vi-

non e-rit fi-nis, non e-rit fi-nis. Et vi-

os: Et in Spi-ri-tum

tr

PROBENPAPIER Evaluation Copy - Quality may be reduced. Carus-Verlag

137

et con-glo - ri - fi - ca - - - tur:
 Qui, qui cum Pa - tre et Fi - li-o si-mul ad - o - ra - - -
 vi - fi - can - - tem, qui ex Pa-tre Fi - li - o - que pro - ce - -
 San - - - ctum, Do - mi-num.

140

qui lo - cu-tus est per Pro - phe - tas, per - - - - - tas, per - - - Pro -
 tur, lo - - - cr - - - - - Pr - - - - - s, qui lo - cu - tus
 dit. Et - - -
 Et u - nam - - - - - cam et - a - - - po - sto - li -

143

- he - - - - - tas. Et u-nam san - ctam ca -
 - tas, per Pro - phe - - - - - tas. Et u-nam
 am san - ctam ca - tho - li-cam et - a - - - po - sto - li - cam Ec - cle - si-am, et
 et a - po - sto - li - cam Ec - cle - si - am.

PROBEKOPPIE
Ausgabequalität gegenüber Original evtl. gemindert • Evaluation Copy - Quality may be reduced • Carus-Verlag

146

tho - li - cam et a - po - sto - li - cam Ec - cle - si - am.
 sanc - tam ca - tho - li - cam et a - po - sto - li - cam Ec - cle - si - am. Et ex -
 a - po - sto - li - cam Ec - cle - si - am, u - num ba -
 Con - fi - te -

149

Re - sur - re - cti - o - nem tu - o - rum,
 spe - cto re - sur - re - cti - o - ner tu - o - rum, mor - tu -
 ptis - ma in re - mis - si - o - nem tu - o - rum,
 ptis - ma in re - mis - si - o - nem tu - o - rum, mor - tu -

152

tu - o - rum. ven - tu - ri sae - cu - li.
 rum. Et vi - tam ven - tu - ri, ven - tu - ri
 rum. Et vi - tam ven - tu - ri, et

PROBEN
 Ausgabequalität gegenüber Original evtl. gemindert • Evaluation Copy - Quality may be reduced • Carus-Verlag

155

A - - - - - men, et vi-tam ven - tu - ri
 - tu - ri - sae - - - - - cu - li. A - men, ven-tu - ri
 sae - cu - li. A - men, ven - tu - ri sae - - - - - cu - li. A - - - - -
 vi-tam ven - tu - ri sae - - - - - cu - li. A - men,

158

sae - cu - li. A - - - - - mer - - - - - men,
 sae - cu - li, sae - cu - li. A - - - - - a - men,
 - - - - - men, a - - - - - men, a - - - - - men,
 tu - - - - - ri A - men,

161

ven - tu - ri sae-cu-li. A - - - - - men, a - - - - -
 - - - - - ri, ven - tu - ri sae-cu-li. A - - - - - men, a - - - - -
 ven - tu - ri, ven - tu - ri sae-cu-li, ven - tu - ri - sae - cu - li.
 vi-tam ven-tu - ri, ven - tu - ri sae-cu-li. et vi - tam ven-tu - ri sae-cu-li.

PROBEKOPPIE
 Original evtl. gemindert • Evaluation Copy - Quality may be reduced • Carus-Verlag

164

- - men, a - men, et vi - tam ven - tu - ri sae - cu-li.

men, a-men, a - men, et vi - tam ven - tu - ri sae - cu-li.

A - men, a - men, et vi - tam ven - tu - ri sae - cu-li.

A - men, a - men, et vi - tam ven - tu - ri

167

A - - - - -

A - men, a - - - - - a -

A - - - - - men,

A - - - - - men,

170

- - men, a-men, a - - - - - men.

a - - - - - men, a-men, a - - - - - men.

a - - - - - men, a - - - - - men.

- - men, a - - - - - men, a - - - - - men.

PROBENFÜR
Ausgabequalität gegenüber Original evtl. gemindert • Evaluation Copy - Quality may be reduced • Carus-Verlag

Sanctus

Allegro moderato

Soprano solo

San - ctus, San-ctus, San-ctus, San - ctus Do - mi - nus De - us,

Archi *p* *f* *p*

+Fl, Tr

5 Do - mi - nus De - us, De - us ^{sc} an - ctus,

San-ctus, San - ctus,

Tutti

San-ctus, San - ctus,

Tutti

San-ctus, San - ctus,

Tutti

San - ctus Do - mi - nus De - us, Do - mi - nus De - us, Do - mi - nus

Do - mi - nus De - us, Do - mi - nus De - us,

Do - mi - nus De - us, Do - mi - nus De - us,

Do - mi - nus De - us, Do - mi - nus De - us,

p *f*

13

Solo

De - us, De - us Sa - ba - oth. Ple - ni sunt coe - li, sunt

Do - mi - nus De - us Sa - ba - oth.

Do - mi - nus De - us Sa - ba - oth.

Do - mi - nus De - us Sa - ba - oth.

17

sunt coe - et ter - ra

coe - li et ter - ra, Tutti sunt ple - ni et ter - ra

sunt coe - li, sunt ple - ni et ter - ra

ple - ni, sunt coe - li, sunt ple - ni et ter - ra

21

Solo Tutti

O - san - na in ex - cel - sis, o - san - na in ex - cel - sis,

a. O - san - na in ex - cel - sis,

tu - a. O - san - na in ex - cel - sis,

so - ri - a tu - a. O - san - na in ex - cel - sis,

p *f*

o - san-na in ex - cel - sis, in ex - cel - sis,

in ex - cel - sis, in ex - cel - sis, in ex - cel -

in ex - cel - sis, o - san - na, o - san -

in ex - cel - sis, o - san - na, o - san -

in ex - cel - sis, o - san - na,

in ex - cel - - - sis, o - san

sis, in ex - cel - - - sis, in ex - cel -

na, o - san-na in ex - cel

na, o - san-na in ex -

na, o - san-na in ex -

na, o - san-na, o - san-na, o - san-na in ex -

na, o - san-na, o - san-na, o - san-na in ex -

na, o - san-na, o - san-na, o - san-na in ex -

in ex - cel - sis.

in sis, in ex - cel - sis.

sis, in ex - cel - sis.

ex - cel - sis, in ex - cel - sis.

cel - sis, in ex - cel - sis, in ex - cel - sis.

PROBENPAPIER

Ausgabequalität gegenüber Original evtl. gemindert • Evaluation Copy - Quality may be reduced • Carus-Verlag

Benedictus

Allegro moderato

Fl, Archi

Musical score for Flute and Arches, measures 1-4. The music is in 3/4 time and B-flat major. The flute part features a melodic line with eighth and sixteenth notes, while the arches provide a rhythmic accompaniment of eighth notes.

Musical score for Flute and Arches, measures 5-8. The flute part continues with a melodic line, and the arches provide a rhythmic accompaniment. A fermata is placed over the final measure of this system.

Musical score for Cor (Horn), measures 9-12. The horn part features a melodic line with eighth notes and rests. A fermata is placed over the final measure of this system.

Musical score for Flute and Arches, measures 13-15. The flute part features a melodic line with eighth notes, and the arches provide a rhythmic accompaniment. A fermata is placed over the final measure of this system.

Musical score for Flute and Arches, measures 16-19. The flute part features a melodic line with eighth notes, and the arches provide a rhythmic accompaniment. A fermata is placed over the final measure of this system.

Musical score for vocal line and accompaniment, measures 10-19. The vocal line includes the lyrics: "ne - di - ctus qui ve - nit, qui ve - nit in no - mi - ne, in no - mi - ne Do - mi - ni,". The accompaniment features a melodic line with eighth notes and rests. A fermata is placed over the final measure of this system.

27

be - - ne - di - ctus qui ve - - nit, qui re - - nit in

Archi

31

no - mi - ne Do - mi - ni, in no - mi - ne Do

cresc.

Vc

35

Be - ne - ct. in no - - mi - ne

+Cb

40

Do - mi - ni in no - mi - ne, in no - mi - ne Do - mi - ni,

in no - mi - ne, in no - mi - ne,

sfz

50

be - ne - di - ctus qui ve - nit, be - ne - di - ctus qui ve - nit

54

in no - mi-ne Do - mi-ni, be - ne -

59

in no-mi-ne Do - mi-ni, Do n. no - - -

65

be - ne - di - ctus qui ve - nit, qui ve - nit,

PROBENPARTITUR
Ausgabequalität gegenüber Original evtl. gemindert • Evaluation Copy - Quality may be reduced • Carus-Verlag

76

be - ne - di - ctus in no - mi - ne Do - mi - ni, qui

81

ve - nit in no - - - - mi - ne Do - mi - ni,

87

no - - - -

92

- mi - ne in - no - mi - ne Do - mi -

be - ne - di - ctus, be - ne - di - ctus qui

PROBENPARTIUR
 Ausgabequalität gegenüber Original evtl. gemindert • Evaluation Copy - Quality may be reduced • Carus-Verlag

102

ve - - - nit in no - - - mi-ne, in

108

no - - - mi-ne, in no - - - mi-ne Dr

Fl

113

- mi-ne Do - mi - ni.

Tutti

118 Allegro

O - san-na in ex - cel - sis, o - san-na in ex - cel - - sis,

O - san-na in ex - cel - - sis,

O - san-na in ex - cel - - sis,

O - san-na in ex - cel - - sis,

O - san-na in ex - cel - - sis,

Fl, Archi

p *f*

Tutti

PROBENPARTITUR

Ausgabequalität gegenüber Original evtl. gemindert • Evaluation Copy - Quality may be reduced • Carus-Verlag

o - san-na in ex - cel - sis, in ex - cel - sis,

in ex - cel - sis, in ex - cel - sis, in ex - cel -

in ex - cel - sis, o - san - na, o - san -

in ex - cel - sis, o - san - na, o - san -

in ex - cel - sis, o - san - na,

in ex - cel - - - sis, o - san

sis, in ex - cel - - - sis, in ex - cel -

na, o - san-na in ex - cel

na, o - san-na in ex -

na, o - san-na in ex -

na, o - san-na in ex -

na, o - san-na, o - san-na, o - san-na in ex -

o - san-na, o - san-na, o - san-na in ex -

o - san-na, o - san-na, o - san-na in ex -

na, o - san-na

o - san-na, o - san-na, o - san-na in ex -

in

ex - cel - sis.

sis, in ex - cel - sis.

sis, in ex - cel - sis.

ex - cel - sis, in ex - cel - sis.

ex - cel - sis, in ex - cel - sis.

PROBEKOPPIE - Evaluation Copy - Quality may be reduced • Carus-Verlag

Ausgabequalität gegenüber Original evtl. gemindert

Agnus Dei

Andante larghetto

Archi

p

5

p +Fl, Tr

10 Soprano solo

f p f pp

A - - - gnus

15

De - i

pec - ca - ta, pec - ca - - ta mun - di, pec -

ca - ta mun - di: mi - se-re-re no - bis, mi -

tr

25

se - re - re - no - bis, qui tol - lis pec - ca - ta - mun - -

31

di: mi - se - re - re, m'

36

re, mi - se - re - re - n.

41

Tenore solo

A - - - tol - lis pec - ca - ta, pec - ca - ta

an - di, pec - ca - - ta - mun - di, A - gnus De - i, qui

51

tol - lis pec - ca - - ta - mun - di, qui tol - lis pec -

56

ca - ta mun - di:

61

re, mi - se - re - - st - re - no -

66

bis.
Bass

- i, qui tol - lis pec - ca - ta, pec - ca - - ta

mun - di, pec - ca - ta mun - di: mi - - se - re - re,

Fl, Tr

PROBENPAPIER
Ausgabequalität gegenüber Original evtl. gemindert • Evaluation Copy - Quality may be reduced • Carus-Verlag

76

mi - se-re - re no - bis, qui tol - - - lis pec -

80

ca - - - ta mun-di: mi - - se -

84

Soprano solo
mi - se-re - re no - bis, re no - bis, qui

Tenore solo
mi - se - re

Basso solo
no - - - bis, m. - re no - bis, mi-se - re -

91

- - ta, pec - ca - - ta mun-di, pec-ca-ta mun - di,

tol-lis pec - ca - - ta mun-di, pec-ca-ta mun - di,

e, pec - ca - - ta mun-di, pec-ca-ta mun - di,

97

A - gnus De - i, qui tol - lis pec - ca - ta mun -

A - gnus De - i, qui tol - lis pec - ca - ta mun -

A - gnus De - i, qui tol - lis pec - ca - ta -

Org

103

di:

di:

di:

Archi

Dona nobi

108

- bis, do-na pa - - - cem, do-na pa - - - cem,

Solo

do - na no - - - bis pa - cem, do - na no - bis, do-na

Solo

do - na no - - - bis pa - cem, do - na no - bis,

Tutti

f

112

do - na no - bis, do - na pa - cem, do - na no - - -
pa - - - - cem, do - - na no - bis, do - na pa - - -
do - na no - bis pa - - - - cem, pa - - - -

PROBEKOPPIE • Evaluation Copy - Quality may be reduced • Carus-Verlag

115

bis, do - na no - - - bis do - na
cem, do - na no - - - pa do - na
cem, do - na no - - - cem, do - na

PROBEKOPPIE • Evaluation Copy - Quality may be reduced • Carus-Verlag

119

pa - Tutti
Do - na no - - - bis
- - - - cem, do - na no - - - bis
- - - - cem, do - na no - - - bis,

Ausgabequalität gegenüber Original evtl. gemindert • Evaluation Copy - Quality may be reduced • Carus-Verlag

122 Tutti

cem. Do - na
 pa - cem, do - na no -
 pa - cem, do - na no - bis, do - na
 do - na pa - cem, - na

125

no - bis, do - na pa -
 bis pa - cem, no bis, do - na
 no - bis pa - cem,
 no - bis, pa - cem,

128

na pa - cem, do - na no - bis pa -
 bis pa - cem, do - na no - bis pa -
 do - na no - bis, do - na pa - cem, do - na pa -
 do - na no - bis, do - na no - bis, do - na no - bis pa - cem, pa -

PROBEN

Evaluation Copy - Quality may be reduced • Carus-Verlag

132

cem, do-na no - bis, do-na pa - - - - -

cem, do-na no - bis, do-na pa - - - - -

cem, do-na no - bis, do-na pa - - - - -

cem, do-na no - bis, do-na no - bis pa

137

- - - - - cem, do - - - - - r

- - - - - cem, do - - - - -

pa - cem, no - - - - bis

- - - - - em, is pa - cem,

pa - - - - -

140

- - - - - cem. Do - na pa - - - - -

- - - - - cem.

- - - - - cem. Do - na no - - - - -

- - - - - cem. Do - na

Fl, Archi

p

PROBENFÜR
Ausgabequalität gegenüber Original evtl. gemindert • Evaluation Copy - Quality may be reduced • Carus-Verlag

143

cem, pa - -
 - - bis - pa - - - - - cem, do - - na no - bis pa - -
 no - - - bis - pa - - - - - cem, pa - -

146

Tutti
 cem. Do - na no - vis
 Tutti
 Solo Do - na no -
 cem, pa - - Tutti
 cem. Tutti
 - bis pa - - - - - cem,

149

do-na no - bis, do-na pa - -
 - - - - -
 - - - - -
 - - - - -
 Tutti
 cem, do-na no - bis, do-na pa - -
 cem, pa - - cem, do-na no - bis, do-na pa - -
 pa - - - - - cem, do-na no - bis, do-na no - bis

PROBENPAPIER
 Ausgabegüte gegenüber Original evtl. gemindert • Evaluation Copy - Quality may be reduced • Carus-Verlag

154

cem,
 - - - - - cem, do - - na no - - bis
 - - - - - cem, do - - na no - - bis
 pa - cem, pa - cem, do - - na no - -

158

pa - - - - - cem. na
 pa - - - - - cem. Solo
 pa - - - - - ce Do - na no Solo
 pa - - - - - Do - na Solo
 Fl, Archi
 p

161

cem, pa - -
 bis pa - - - - - cem, do - - na no - bis pa - -
 no - - bis pa - - - - - cem, pa - -
 p

PROBENFÜR
 Ausgabqualität gegenüber Original evtl. gemindert • Evaluation Copy - Quality may be reduced • Carus-Verlag

164

Tutti f

cem. Do - na no - - - bis pa - - -

Solo Do - na no - - - bis pa - - -

cem, pa - - - *Tutti f* Do - na no - - - bis pa - - -

167

cem, do - na - - - bis

- - - cem, na - - - bis

- - - cem, pa - - - ce na no - - - bis

pa - - - do - na no - - -

170

- - - cem, pa - - - cem.

- - - cem, pa - - - cem.

- - - cem.

- - - bis pa - - - cem.

PROBENFÜR
Ausgabequalität gegenüber Original evtl. gemindert • Evaluation Copy - Quality may be reduced • Carus-Verlag