

Ausgewählte Lieder

für Singstimme und Klavier

Fanny Hensel
herausgegeben von Annette Maurer

1 Wanderlied

(Johann Wolfgang von Goethe)

op. 1 Nr. 2

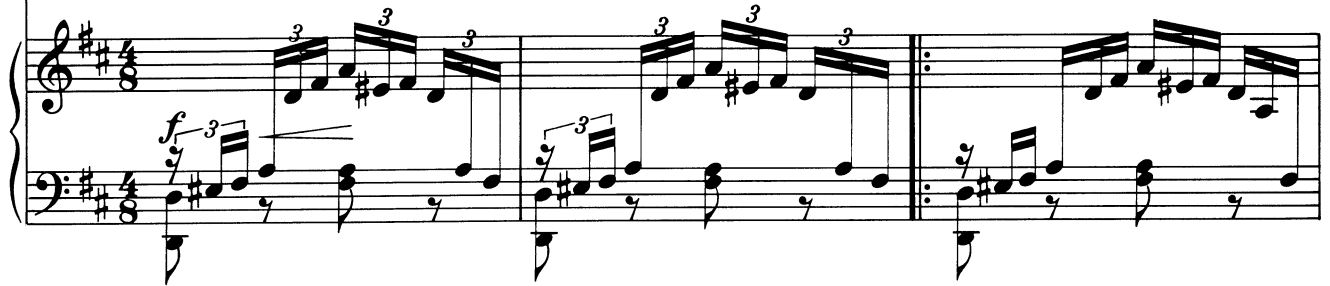
Allegro molto vivace

Singstimme



1. Von den Ber - gen zu den
nicht am Bo - den

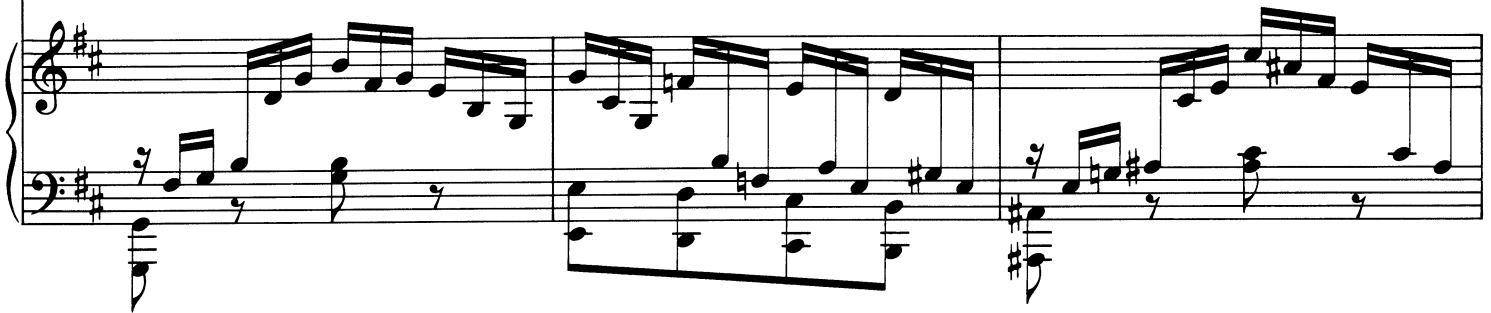
Klavier



4



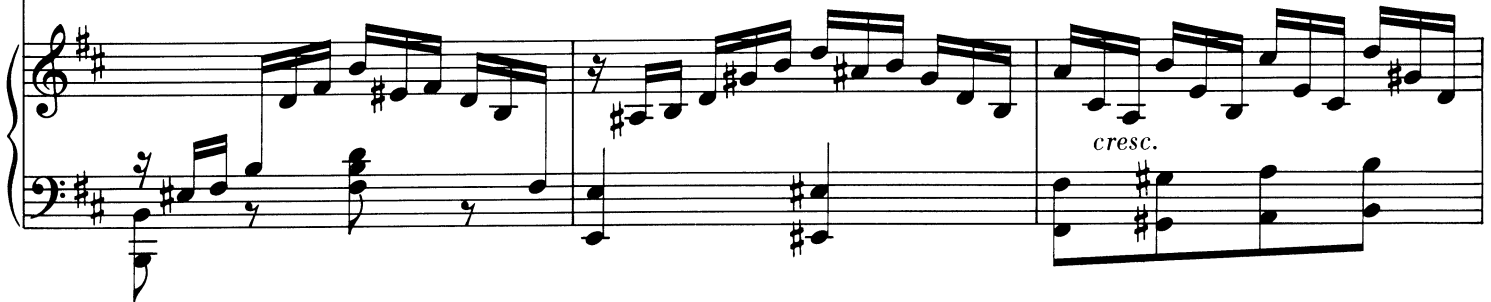
hef - ten, frisch ge - wagt und frisch hin - - aus, Kopf und



7



Arm mit hei - tern Kräf - ten, ü - ber - all sind_ sie zu



10

10

sang, da be - wegt sich wie Ge -
 Haus, ü - ber - all sind sie zu

13

sang. Und dem un - be - ding - - ten
 Haus. Wo wir uns der Son - - ne

16

Trie - be fol - get Freu - de, fol - - get Rat,
 freu - en, sind wir je - der Sor - - ge los,

19

und dein Stre - ben sei's in Lie - be, und dein
 daß wir uns in ihr zer - - streu - en, dar - um

molto crescendo

22

Le - ben sei die Tat, und dein Stre - ben sei's in
 ist die Welt so groß, daß wir uns in ihr zer - -

25

Lie - be, und dein Le - - - - - ben, dein Le - - - - - ben
 streu - en, da - - - - - rum is - - - - - t die Welt die

f *cresc.*

28

sei die
Welt so groß.

ff

32

2. Blei - be

Leseprobe



Sample page

2 Warum sind denn die Rosen so blaß

(Heinrich Heine)

op. 1 Nr. 3

Andante

War - um sind denn die

p

Leseprobe

* Red. * Red. * Red.

4

Ro - sen so blaß, o sprich, Lieb, war - um sind denn im

f

Sample page

* Red. * Red. * Red. * Red.

8

grü - - nen Gras die blau - - en Veil - chen so stumm? _____ War -

f

* Red. * Red. * Red. *